

扬子石化—巴斯夫有限责任公司 2019年度事实和数据

销售额

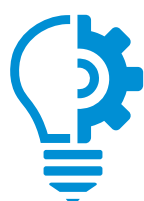
扬子石化—巴斯夫有限责任公司（亿元人民币）

2019	2018
196	216

员工（截至2019年12月31日）

		2019	2018
扬子石化—巴斯夫有限责任公司员工人数		1,942	1,893
25岁及以下的员工	%	3	1
26岁至39岁的员工	%	32	34
40岁至54岁的员工	%	58	61
55岁及以上的员工	%	7	4
男性	%	79	
女性	%	21	

四个重点领域



创新

2,452

公司各级员工提出的创新改进建议数量

175

在全部创新改进建议中识别出的重点建议数量



可持续性

11%

温室气体排放量较前一年下降幅度

4

节能效果显著的项目数量



人员

97

2019年从外部市场招聘的新员工人数

50

2019年的实习生人数



安全

4,682

通过自我检查消除潜在危害的数量

13,152

接受了有关安全方面培训的承包商人数

环境保护、健康与安全

		2019	2018
能源			
电力消耗	兆瓦时	1,485,205	1,450,438
蒸汽消耗	吨	6,340,322	5,899,990
燃料消耗	兆瓦时	3,814,265	3,766,183
大气排放			
温室气体排放	二氧化碳当量以吨计	2,752,412	3,079,267
大气排放（不含甲烷）：一氧化碳、氮氧化物、非甲烷挥发性有机化合物、硫氧化物、粉尘、氨气和其他无机化合物	吨	1,505	1,763
水			
水排放：有机物（COD）	吨	307.6	273
水排放：氮	吨	5.9	4.9
水排放：重金属	吨	0.28	0.2
供水量	百万立方米	15.33	16
生产用水	百万立方米	6.7	6.3
冷却用水	百万立方米	1,208.3	1,254
供水来源			
地表水	%	100	100
地下水	%	0	0
饮用水	%	0	0
固体废物			
固体废物总量	吨	125,044	153,345
回收率（包括热回收）	%	93	94
固体废物处理			
焚烧	%	7	5
填埋	%	0	1
地下存储	%	0	0
职业安全			
损失工时伤害事故率（员工、劳务工和承包商）	每二十万工时	0.02	0.19
死亡（全部）		0	0
工艺安全			
工艺安全事故	每二十万工时	0.02	0.02

备注：所有数据均基于巴斯夫的统计方法

更多信息

更多关于扬子石化—巴斯夫有限责任公司的信息，请访问 basf-ypc.com.cn

联系人

金宏兵
 总裁办公室公共关系
 电话：+8625 5856 9817
 邮箱：hongbing.jin@basf-ypc.com.cn

办公地址

江苏省南京市江北新区新华东路8号
 电话：+8625 5777 0888